

BETONMAST

ARBETSPLATSINFO

VÄLKOMMEN TILL DIN NYA ARBETSPLATS

Diagnosen 1 - MKB – Sege Park, Malmö
93200034



BETONMAST

Projektbeskrivning

Kvarteret Diagnosen ingår i Malmös hållbara stadsutvecklingsprogram Sege Park. Projektet omfattar nyproduktion av 142 hyresrätter med 1-5 rok . Två av husen får tegelfasad medan det tredje huset byggs med både betong och med träbjälklag och fasad i massivt trä.
Total BTA ligger på cirka 13 500 kvadratmeter.

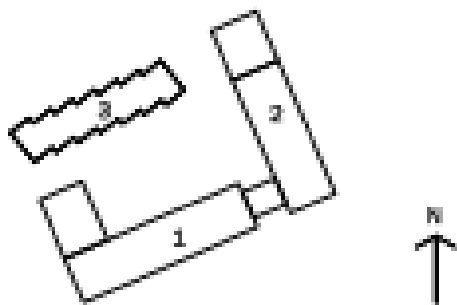
I Diagnosen har en klimatberäkning gjorts för att ta fram konstruktioner och materialval som minimerar klimatpåverkan från byggprocessen. Byggnaderna har dessutom utformats med syfte att optimera ytor för solcellsproduktion. För att maximera miljönyttan används även batterilager som laddas upp under soliga dagar och minskar användningen av inköpt el under de timmar då hushållen förbrukar som mest el.

Diagnosen består av tre huskroppar

- Hus 1
- Hus 2
- Hus 3

Hus 1 och Hus 2 är sammanbyggda med varandra. Hus 3 är helt fristående.
I Hus 1 finns en gemensam terrass, lobby samt en källare med skyddsrum.

ORIENTERINGSFIGUR



Projektmål

Beställarens mål för projektet:	
Produktmål:	Noll fel vid överlämning. Vi bygger Diagnosen 1 tillsammans.
Kund:	Vara kundens första val av entreprenör. Leverera enligt beställarens önskemål till bostäder
Tidsmål:	Leverera projektet enligt avtal.
Miljömål:	Avfallsmängd kg/BTA – mål 20kg/m2 Sorteringsgrad i % - mål 80% Energiförbrukning ska rapporteras i Co2-ekvivalenter per m2 BTA
Arbetsmiljömål:	Noll olyckor.

BETONMAST

Risker

Se arbetsmiljöplanen

För arbetsplatsens regler se:

Bilaga 1: Ordnings- och skyddsregler för arbetsplatsen

Om olycka inträffar:

Bilaga 2: Checklista vid allvarlig arbetsplatsolycka

BETONMAST

BETONMASTS PLATSORGANISATION

Projektchef/BAS P



Åsa Larsson
0733-253 13 15

Produktionschef/BAS U



Andreas Christiansen
072-159 05 61

Arbetsledare



Joacim Rathenborg
076-612 16 45

Arbetsledare



Johannes Wilhelmsson
0701-496303

Entreprenadingenjör



Miran Lurr
0720-04 92 95

Arbetsledare
Stefan Bengtsson
0732-47 95 94

Övriga kontaktpersoner:

VD, Betonmast Malmö AB:

Tomaz Bodmark,

BETONMAST

070-865 99 95

Arbetsplatsinformation

Objekt	Diagnosen 1 – MKB – Sege Park, Malmö
Adress	Simrisbanvägen, 212 14 Malmö
Telefon arbetsplats	Se platsorganisation samt Kontaktlista
Telefon, växel huvudkontor	+47 22 17 54 80
Beställare	MKB Fastighets AB
Projektansvarig (för Byggherre)	Hakan Basaran 040-685 90 51
Kontrollansvarig, PBL	Fredric Ståhl qb3 projekt
Byggtid	2020-12-01 tom 2022-11-14
Entreprenadform	Totalentreprenad
UE & lev	Se Kontaktlista för projektet

BETONMAST

PRAKTISKA DETALJER

Städning och avfall

Varje yrkesgrupp ansvarar för städning och dammsugning efter eget arbete. Farligt avfall tas om hand av respektive företag. Alla yrkesgrupper ansvarar för sina lastpallar och ser till att dessa transporteras bort utan dröjsmål.

- Vi vill ha en bra arbetsmiljö utan damm och oreda. Därför måste alla ta sitt ansvar och bidra till ordning och reda. Varje företag ansvarar för sina egna verktyg och städar efter sig med egen dammsugare.
- Vi vill minimera spill av material och kostnader för avfallshanteringen genom rätt sortering. Betonmast står för containrar och avfallshanteringen, så länge alla sorterar rätt. Felaktigt sorterat material kommer att debiteras.
- Se APD plan för containerplacering.

Rökning

Rökning är förbjuden inom hela arbetsområdet, inkl. manskapstableringen.

Lossning

Var och en ansvarar för lossning av eget material. Vid lossning med kran måste personal ha utbildningen "Säkra lyft". Lossningsplatser enligt APD-plan.

Arbetstider

Ordinarie arbetstid kl. 07:00-16.00. Arbete efter ordinarie arbetstid skall skriftligen godkännas av Betonmast.

Övertid

Måste anmälas minst 3 dagar innan så att man säkerställer att inga störningar uppkommer.

Arbetsplats-information

Arbetsplatsinformationstavlor sitter i entré på arbetsplatskontoret samt på anslagstavlan i manskapsbodarna. Där finner ni allmän information, arbetsmiljöplan och ordningsregler etc.

Ledande montörmöte

1 gång i veckan – Måndagar kl 9.30

Återsamlingsplats

Utanför arbetsplatskontoret vid återsamlingsskylt, Se även APD-plan.

Logistik

Logistik till, från och inom arbetsområdet sköts av Betonmast. Kontakta **Arbetsledare**.

Gate 1 – elektrisk grind som öppnas vid in-, uttransport.

Gate 2 – manuell grind som öppnas vid in-, uttransport.

Gate 3 - manuell grind som öppnas vid in-, uttransport.

Ordningsregler

Ordnings- och skyddsregler för arbetsplatsen.

Heta arbeten

Intyg för Heta arbeten utfärdas av Betonmasts platsledning.

BETONMAST

Säkerhet - ID06 Samtliga personer som arbetar på arbetsplatsen ska ha ID06-kort samt giltig legitimation.
Första Registrering sker på arbetsplatskontoret.
In och utloggning sker via rotationsgrind, kontorsbod eller via app.

Skyddsron Skyddsroner genomförs på måndagar kl 10.00.

LOGISTIKENS RIKTLINJER

För att klara våra produktionsmål måste vi alla följa logistikens riktlinjer.

Leverans

- Vid större leveranser meddela ansvarig arbetsledare god tid innan.
- Var och en ansvarar för lossning av eget material. Vid lossning med kran måste personal ha utbildningen "Säkra lyft".

Framkomlighet

- Vi är många på arbetsplatsen och vi vill att alla entreprenörer ska kunna jobba utan att vara i vägen för varandra. Material skall vara märkt med vem det tillhör, och förvaras på ett sådant sätt att det ej hindrar andra yrkesgrupper.

•
Varmt välkommen till Diagnosen!