

BETONMAST

ARBETSPLATSINFO

VÄLKOMMEN
TILL DIN NYA ARBETSPLATS

Kv. Brönnestad 1 och 2
93200050



BRÖNNESTAD 1 OCH 2

BETONMAST

Projektbeskrivning

Betonmast Malmö har tecknat avtal med Rikshem gällande totalentreprenad i samverkan för 260 lägenheter i centrala Malmö. Ordersumman uppgår till cirka 270 miljoner kronor.

Det gamla industriområdet Sorgenfri är ett av Malmös stora stadsutvecklingsprojekt. Brönnestad 1 och 2 omfattar nybyggnation av två sammansatta kvarter längs Industrigatan och Nobelvägen, strax intill Folkets Park. Det rör sig om två huskroppar i sex plan med sammanlagt 260 hyresrätter och underjordiskt garage. Fasaden består av puts varvat med tegel. Totalyta är cirka 14 000 kvadratmeter.

En del av elen produceras av solceller på taket. Projektet certifieras enligt Miljöbyggnad Silver och ska utöver detta även uppfylla energianvändning lägre än 56% av Boverkets byggreglers krav.

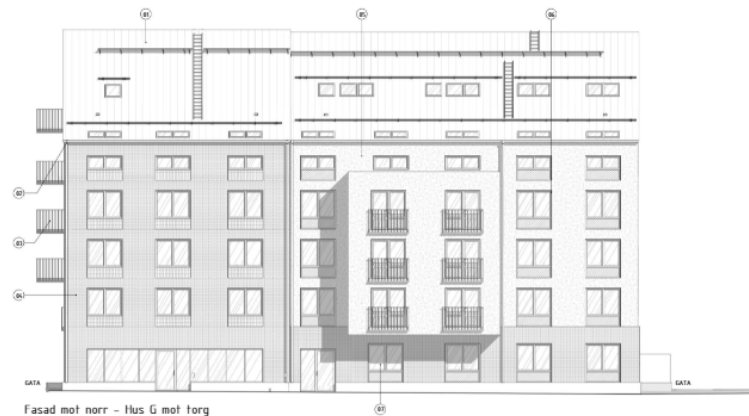
Byggstart sker under första kvartalet 2022. Projektet kommer att färdigställas under första kvartalet 2024.

Projekt mål

I och med projektets start har Betonmast tillsammans med Rikshem Industrigatan AB tagit fram gemensamma mål för alla involverade i projektet:

Arbetsmiljö:	0 olyckor med frånvaro. Rena skyddsrondsprotokoll.
Rätt kvalitet:	0 fel vid slutbesiktning.
Kommunikation:	Alla ska få komma till tals. Mail ska adresseras till dem som innehållet är relevant för och hanteras så snabbt som möjligt, med kopia till dem som berörs.
Bygga varumärke:	Visa respekt för grannar runt arbetsplatsområdet. Vi ska vilja jobba tillsammans igen efter projektet.
Ekonomi:	Respekt för varandras ekonomiska ramar och affär. Alla parter skall vara nöjda.

BETONMAST



BETONMAST

Risker

Arbetsplatsen har som helhet följande risker som kräver särskilda åtgärder enligt AFS 1993:3.

- Fallrisk
- Kemiska och biologiska ämnen som medför särskild fara för hälsa och säkerhet
- Tunga lyft
- Rivning av bärande konstruktioner eller hälsofarliga material eller ämnen
- Arbete nära högspänningsledning
- Risk att begravas under jordmassor och/eller sjunka ner i lös jord
- Sprängning
- Passerande fordonstrafik
- Heta arbeten
- Risk för belastningsskador, klämskador, vibrationskador, buller.

För arbetsplatsens regler se:

**Bilaga 1: Ordnings- och skyddsregler för arbetsplatsen
(Finns egen mall i ledningssystemet som tas med som bilaga 1)**

Om olycka inträffar:

**Bilaga 2: Checklista vid allvarlig arbetsplatsolycka
(Finns egen mall i ledningssystemet som tas med som bilaga 2)**

BETONMAST

BETONMASTS PLATSORGANISATION

Projektchef
Henrik Helmersson
0708-660136

Arbetsledare/Bas-U
Jimmy Svensson
0704-910401

Arbetsledare
Martin Wik
0725-723967

Arbetsledare
Daniel Boij

Projekteringsledare/BAS
P
Henrik Helmersson

Övriga kontaktpersoner:

VD, Betonmast Malmö AB:

Tomaz Bodmark
0708-659995

Arbetsplatsinformation

Objekt	Kv. Brönnestad 1 och 2
Adress	
Telefon arbetsplats	Se platsorganisation samt Kontaktlista
Telefon, växel huvudkontor	+47 22 17 54 80
Beställare	Rikshem Industrigatan AB
Beställarombud	Namn Namnsson telefonnr

BETONMAST

**Projektansvarig
(för Byggherre)**

Namn Namnsson
telefonnr

Kontrollansvarig, PBL

Namn Namnsson
Företag
Telefonnr

Byggtid

2022-2024. 24 månader

Entreprenadform

Totalentreprenad

UE & lev

Se Kontaktlista för projektet

BETONMAST

PRAKTISKA DETALJER

Arbetstider	Ordinarie arbetstid kl. 06.45-16.00. Arbeta efter ordinarie arbetstid skall skriftligen godkännas av Betonmast.
Övertid	Måste anmälas minst 3 dagar innan så att man säkerställer att inga störningar uppkommer.
Arbetsplats-information	Arbetsplatsinformationstavlor sitter i entré på arbetsplatskontoret samt på anslagstavlan i manskapsbodarna. Där finner ni allmän information, arbetsmiljöplan och ordningsregler etc.
Lagbasmöten	Varje Måndag kl 09:30-10:00.
Arbetsplats- & Arbetsmiljö-introduktion	Ny på arbetsplatsen: Innan någon form av arbete får bedrivas på arbetsplatsen så måste den som skall utföra arbetet ha genomgått en arbetsplatsintroduktion. Tid för introduktion sker varje fredag kl 07:30.
Leveransbokning	Sker på tfn: xxxx-xxxxxx till Namn Namnsson .
Återsamlingsplats	Utanför arbetsplatskontoret vid återsamlingsskylt, Se även APD-plan.
Logistik	Logistik till, från och inom arbetsområdet sköts av Betonmast. Kontakta Namn Namnsson Telefonnr.
Ledbelysning	Betonmast monterar ledbelysning. Övrig belysning håller respektive entreprenörer med. Halogenlampor får ej användas inomhus pga. brandfara.
Ordningsregler	Se bilaga 1 "Ordnings- och skyddsregler för arbetsplatsen".
Heta arbeten	Intyg för Heta arbeten utfärdas av Betonmasts platsledning.
Säkerhet - ID06	Samtliga personer som arbetar på arbetsplatsen ska ha ID06-kort samt giltig legitimation. För frågor gällande ID06 kontakta er leveranstör av ID06 . Första Registrering sker på arbetsplatskontoret. Registreringsstation finns utanför arbetsplatskontoret samt vid manskapsbodarna där man skall in-/utregistrera sig dagligen.

BETONMAST

Skyddsron	Skyddsroner genomförs Måndagar varje vecka kl. 10:00. Samling utanför arbetsplatskontoret. Protokollen anslås på informationstavla.
Städning och avfall	<p>Varje yrkesgrupp ansvarar för städning och dammsugning efter eget arbete. Farligt avfall tas om hand av respektive företag. Alla yrkesgrupper ansvarar för sina lastpallar och ser till att dessa transporteras bort utan dröjsmål.</p> <ul style="list-style-type: none">• Vi vill ha en bra arbetsmiljö utan damm och oreda. Därför måste alla ta sitt ansvar och bidra till ordning och reda. Varje företag ansvarar för sina egna verktyg och städar efter sig med egen dammsugare.• Vi vill minimera spill av material och kostnader för avfallshanteringen genom rätt sortering. Betonmast står för containrar och avfallshanteringen, så länge alla sorterar rätt. Felaktigt sorterat material kommer att debiteras.
Rökning	Rökning är förbjuden inom hela arbetsområdet, inkl. manskapsetableringen.
Lossning	Var och en ansvarar för lossning av eget material. Vid lossning med kran måste personal ha utbildningen "Säkra lyft". Lossningsplatser enligt APD-plan.
Parkering	Betonmast tillhandahåller ej parkering. Parkering får ej ske inom arbetsområdet.

BETONMAST



BETONMAST

LOGISTIKENS RIKTLINJER

För att klara våra produktionsmål måste vi alla följa logistikens riktlinjer.

Leverans

- Vid större leveranser meddela ansvarig arbetsledare i god tid innan.
- Var och en ansvarar för lossning av eget material. Vid lossning med kran måste personal ha utbildningen "Säkra lyft".

Förpackat

- Smarta förpackningar enligt EUR standard. Vi har ingen tid eller plats att paketera om material på plats. Emballage tas om hand omedelbart och slängs.

Lager

- Vid leverans skall material omgående transporteras till arbetsstället. Upplagsplatser för material se APD-plan.

Framkomlighet

- Vi är många på arbetsplatsen och vi vill att alla entreprenörer ska kunna jobba utan att vara i vägen för varandra. Material skall vara märkt med vem det tillhör, och förvaras på ett sådant sätt att det ej hindrar andra yrkesgrupper.

Liftar

- Märk upp liftar med företag och telefonnummer. Detta för att enklare kunna få dem flyttade vid behov.

BETONMAST

Du är en del i detta stora projekt och att bidra med just dina idéer, dina smarta lösningar och ditt goda humör har större påverkan än du tror.

**Varmt välkommen till Kv. Brönnestad 1 och
2!**